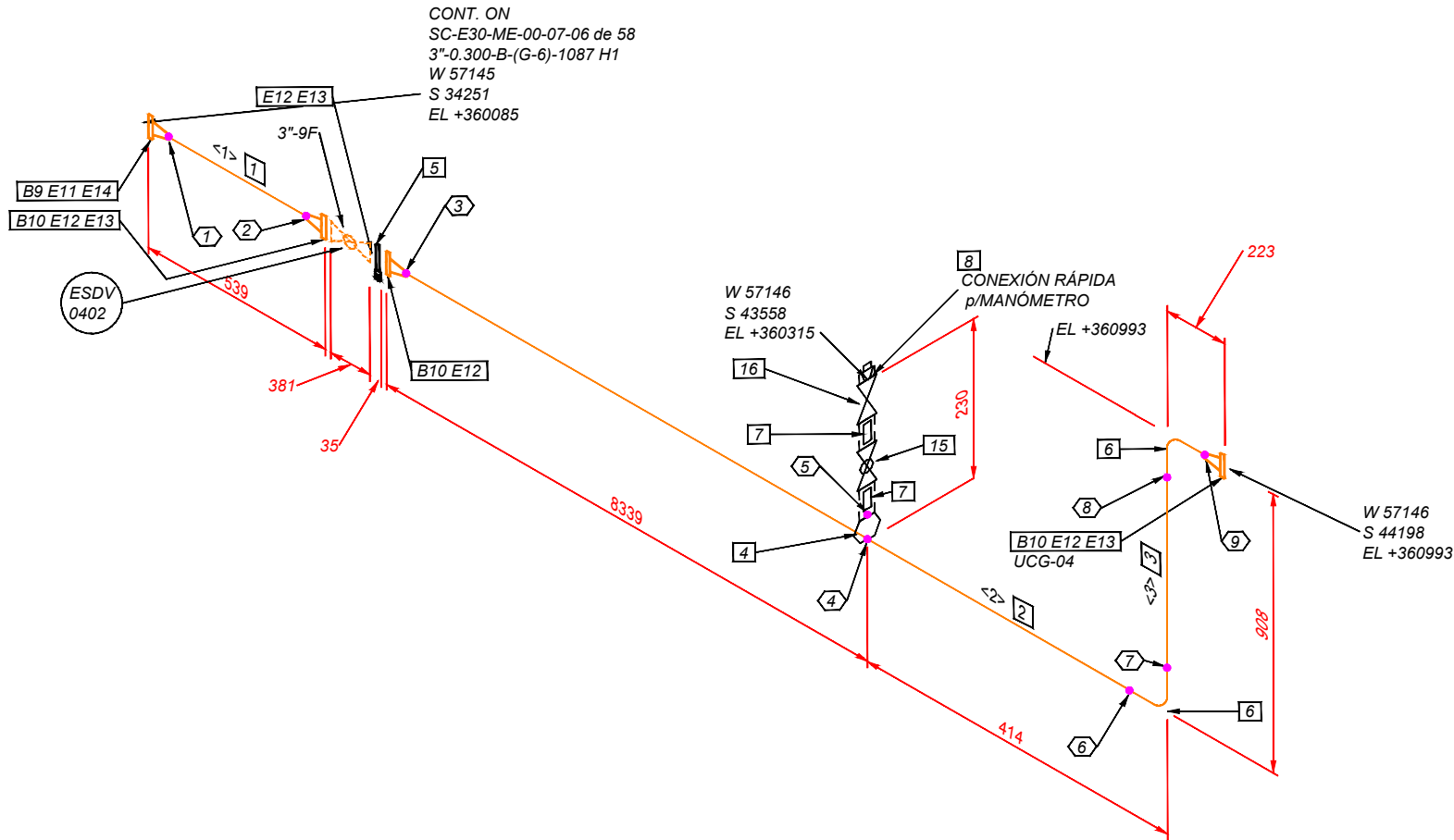


F
E
D
C
B
A



P. DE DISEÑO: 1440 PSIG	P. MIN. PRUEBA 2106 PSIG	SERVICIO: GAS DE PROCESO	
T. DE DISEÑO: 120 °F	DURACIÓN PRUEBA: 4 Hrs	END %: 100	CLASE: 600#
VER DOC. DE REF: IPE-2025-2977-M-LL-001/ LISTA DE LÍNEAS			

N° SOL.	Ø PUL.	TIPO SOL.	UBIC. SOL.
1	3"	BW	9 1
2	3"	BW	1 10
3	3"	BW	10 2
4	1/2"	LET	2 4
5	1/2"	SW	4 7
6	3"	BW	2 6
7	3"	BW	6 3
8	3"	BW	3 6
9	3"	BW	6 10

LISTA DE MATERIALES

ÍTEM.	DIÁM.(Pulg)	DESCRIPCIÓN	CANT.
TUBERÍA			
1	3	TUBERÍA SIN COSTURA, ASTM A-106 GR. B, SCH. 80, ASME B36.10, BW, (REUTILIZADO)	340 mm
2	3	TUBERÍA SIN COSTURA, ASTM A-106 GR. B, SCH. 80, ASME B36.10, BW, (REUTILIZADO)	8530 mm
3	3	TUBERÍA SIN COSTURA, ASTM A-106 GR. B, SCH. 80, ASME B36.10, BW, (REUTILIZADO)	680 mm
ACCESORIOS			
4	3X1/2	SOCKOLET, ASTM A-105, 3000#, ASME B16.11 / MSS SP-97	1
5	3	F8, 900LB	1
6	3	CODO 90° RL, ASTM A-234 GR. WPB, SCH. 80, ASME B16.9, BW, (REUTILIZADO)	2
7	1/2	NIPLE HEXAGONAL, ASTM A-106 GR. B, 3000#, NPT. (50 MM LG)	2
8	1/2	TAPÓN, ASTM A-105, 3000#, ASME B16.11, NPT	1
BRIDA (B)			
9	3	BRIDA WN/RF, ASTM A-105, SCH. 80, 600#, ASME B16.5 (REUTILIZADO)	1
10	3	BRIDA WN/RTJ, ASTM A-105, SCH. 80, 900#, ASME B16.5 (REUTILIZADO)	3
EMPAQUETADURA (E)			
11	3	304SS ANILLO CENTRADOR INTERNO Y EXTERNO / SIN ASBESTOS	1
12	3	ANILLO TIPO OCTOGONAL, BAJO CONTENIDO DE CARBONO	4
ESPÁRRAGO (E)			
13	7/8	(8) ESPÁRRAGOS C/2 TUERCAS, ASTM A-193 Gr. B7 ZINC, ASME B18.2.1/A-194 Gr. 2H ZINC, ASME B18.2.2, (3"-900#) (DIAM=7/8" LG=146MM)	3
14	3/4	(8) ESPÁRRAGOS C/2 TUERCAS, ASTM A-193 Gr. B7 ZINC, ASME B18.2.1/A-194 Gr. 2H ZINC, ASME B18.2.2, (3"-600#) (DIAM=3/4" LG=127MM)	1
VÁLVULA			
15	1/2	VÁLVULA BOLA, PASO TOTAL A PRUEBA DE FUEGO, MSS SP-84 / API 6D / API 6F, 3000 PSI, CUERPO Y BOLA ASTM A-105 Gr. WCB, NPT.	1
16	1/2	VÁLVULA AGUJA DE 2 VÍAS, MSS SP-84 / MSS SP-99, 3000 PSI, AISI 316, NPT.	1

LONGITUD Y CORTE DE TUBERÍA

PIEZA N°	LONGITUD (mm)	DIÁMETRO (PUL.)	EXTR. 1	EXTR. 2
<1>	340	3	BW	BW
<2>	8530	3	BW	BW
<3>	680	3	BW	BW



Av. San Martín C/Fermin Peralta #108
Ed. Torre Delta II Ofi. 2B
Fono. (591) (03) 62000290
Casilla de Correo: 847
www.ipe.bo
informaciones@ipe.bo

SIMBOLOGÍA	
	Junta Soldada
	Junta Enchufe Soldada
	Tuberías Nuevas
	Accesorios Reutilizados
	Instalaciones Existentes
	Válvula Bola
	Interfaz. Tubería (Aérea/Enterrada)
	Sentido Flujo
	N° Item
	N° Soldadura
	Soporte
	Instrumento
	Punto Tie-in

ABREVIATURAS	
WN	= Cuello Soldado
SW	= Enchufe Soldado
THRD	= Roscado
BW	= Soldado a Tope
BE	= Extremo Biselado
PE	= Extremo Plano
TE	= Extremo Roscado
P.S.	= Soporte de Tubería

YPFB TRANSPORTE S.A.	
RESPONSABLE DE PROY.: Marvin Guerrero	
REVISOR 1:	Jafeth Achá
REVISOR 2:	Felix Zárate
REVISOR 3:	Marcelo Canavire

CONTRATISTA	
RESPONSABLE DE PROY.: Andrés Aguilar	
REVISOR 1:	Kevin Vargas
REVISOR 2:	Luis Flores
REVISOR 3:	Fabiana Rivera

18-Nov-25	L. Flores	F. Rivera	K. Vargas	A. Aguilar	A	Para Revisión del Cliente	IPB BOLIVIA SRL
FECHA	DIBUJÓ	Calidad	Técnico	REVISOR	APROBÓ	REV.N°	EMPRESA
						Ubicación:	Colpa - Belgica (SCZ)
Proyecto: Ingeniería básica y de detalle para la implementación de la 4ta y 5ta UCG en la E°C° colpa						Etapa:	Diseño para Construcción
Título del Plano: Planos Isométricos Mecánicos Línea: 3"-0.300-B-(G-6)-1087 H2						Código:	SC-E30-ME-00-07-07 de 58
						Escala:	S/E
						Formato:	Tabloide: 279 mm x 432 mm